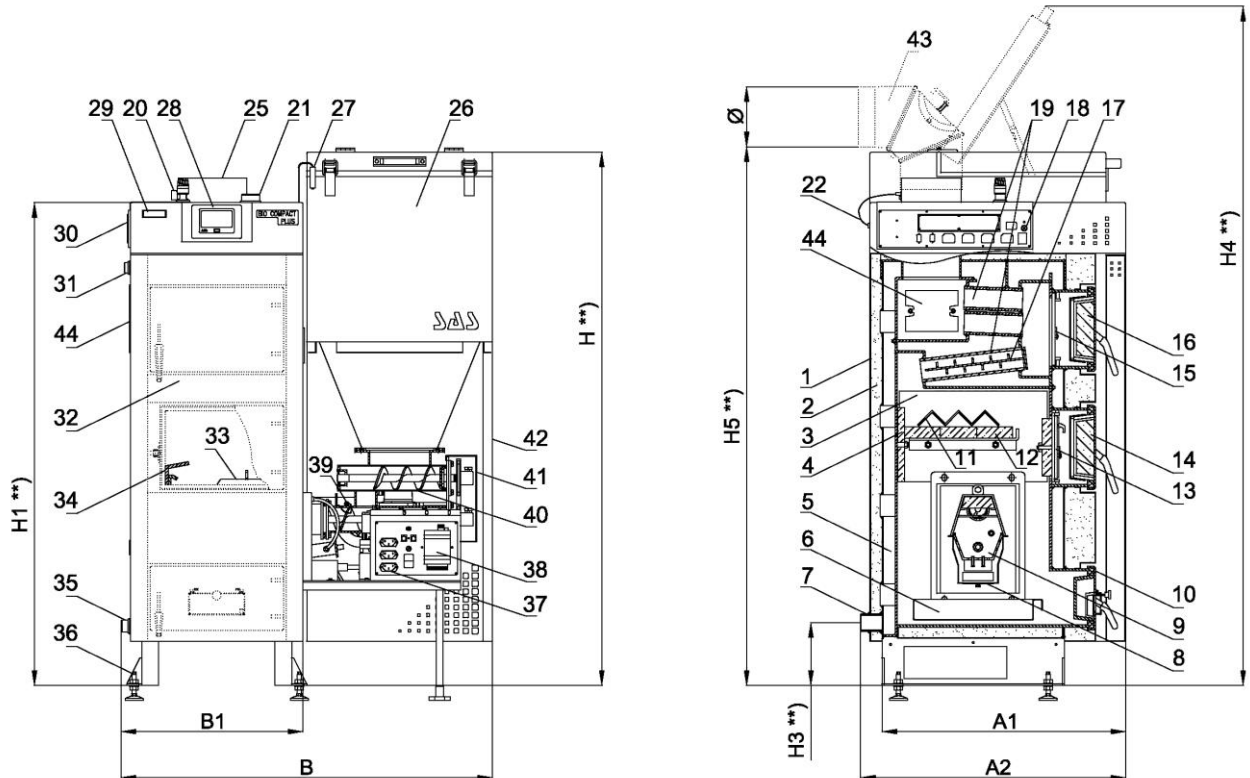


| Parametr | | Jedn. | SAS BIO COMPACT PLUS (CG) /WERSJA Z CZOPUCHEM DO GÓRY/ | | | | |
|-----------------------------------|--------|-------|--|-------|-------|-------|-------|
| Nominalna moc cieplna (Typ kotła) | | kW | 10 | 12 | 17 | 20 | 25 |
| Wymiary podstawowe kotła | A1 | mm | 680 | 680 | 740 | 740 | 820 |
| | A2 | mm | 710 | 710 | 770 | 770 | 850 |
| | B | mm | 990 | 990 | 1090 | 1200 | 1200 |
| | B1 | mm | 490 | 490 | 490 | 560 | 560 |
| | H **) | mm | 1430 | 1510 | 1510 | 1510 | 1510 |
| | H1 **) | mm | 1300 | 1370 | 1410 | 1410 | 1410 |
| | H3 **) | mm | 165 | 165 | 165 | 160 | 160 |
| | H4 **) | mm | 1820 | 1910 | 1910 | 1910 | 1910 |
| Przekrój czopucha | | mm | Ø 160 | Ø 160 | Ø 180 | Ø 180 | Ø 180 |

**)) w przypadku zastosowania stopek regulacyjnych wymiar zwiększa się od min.29mm do max.56mm

SAS BIO COMPACT PLUS (CG) 10/ 12/ 17/ 20/ 25kW



- | | | |
|---|---|---|
| 1. Obudowa kotła | 17. Zawirowywacze w płomieniówkach (nie dot. kotłów o mocy poniżej 17kW) | 33. Obudowa paleniska |
| 2. Izolacja termiczna | 18. Ogranicznik temperatury bezpieczeństwa STB | 34. Deflektor spalin ze stali nierdzewnej (nie dot. kotłów o mocy powyżej 12kW) |
| 3. Panele ceramiczne – bok | 19. Płomieniówki (rury) | 35. Króciec spustowy |
| 4. Panele ceramiczne - tył | 20. Zawór bezpieczeństwa | 36. Stopki regulacyjne |
| 5. Płaszcz wodny | 21. Króciec wody – zasilanie | 37. Listwa przyłączeniowa palnika, wyłącznik główny, bezpiecznik |
| 6. Szuflada popielnicowa | 22. Czujnik temperatury spalin | 38. Moduł sterujący pracą palnika (zapalarka, ruszt ruchomy) |
| 7. Króciec wody – powrót | 25. Czopuch | 39. Czujnik temperatury podajnika |
| 8. Wyczystka komory powietrznej | 26. Zasobnika paliwa | 40. Palnik peletowy SAS MULTI FLAME |
| 9. Przestrzeń paleniskowa | 27. Czujnik otwarcia klapy | 41. Obudowa mechanizmu napędowego |
| 10. Drzwiczki popielnika z klapką „przeciwwybuchową” | 28. Elektroniczny regulator – sterownik | 42. Osłona elementów ruchomych |
| 11. Turbulator spalin | 29. Termometr analogowy | 43. Przedłużka czopucha (kolano nastawne 0-90° trzysegmentowe z szybrem oraz wyczystką) nie stanowi wyposażenia standardowego kotła |
| 12. Ceramiczny deflektor spalin | 30. Listwa zasilająca | 44. Wyczystka boczna *** |
| 13. Przegroda izolowana (żarowa) | 31. Króciec montażowy zabezpieczenia termicznego z kapilarą * | |
| 14. Drzwiczki paleniskowe | 32. Obudowa drzwiczek przednich | |
| 15. Przegroda zabezpieczająca | | |
| 16. Drzwiczki wyczystne | | |

* zabezpieczenie termiczne przed przegrzaniem (np. REGULUS typ BVTS dla układu otwartego z wymiennikiem płytowym lub np. SYR typ 5067 dla układu zamkniętego) nie stanowi wyposażenia standardowego kotła

** ilość uzależniona od mocy kotła

*** **UWAGA!** Zachować dostęp umożliwiający swobodne czyszczenie komory spalin, szczególnie patrz DTR kotła

H5**) **UWAGA!** Wymiar orientacyjny zależny od rodzaju zastosowanej przedłużki czopucha (kolano nastawne) i głębokości jej osadzenia na czopuchu kotła
Przedłużka czopucha (kolano nastawne z szybrem oraz wyczystką) nie stanowi wyposażenia standardowego kotła

PARAMETRY TECHNICZNO-EKSPLOATACYJNE KOTŁÓW WODNYCH C.O.

SAS BIO COMPACT PLUS (CG) /wersja z czopuchem do góry/

| Lp. | Parametr | | Jedn. | SAS BIO COMPACT PLUS (CG) | | | | |
|------|--|---------------|-----------------------|--------------------------------|------------------|------------------|------------------|------------------|
| 1. | Nominalna moc cieplna (Typ kotła) | | kW | 10 | 12 | 17 | 20 | 25 |
| 2. | Pow. grzewcza wymiennika | | m ² | 0.9 | 1.0 | 1.3 | 1.8 | 2.2 |
| 3a. | Moc kotła | nominalna *) | kW | 10,3 | 11,4 | 16,6 | 19,8 | 24,5 |
| 3b. | | minimalna *) | kW | 2,9 | 3,4 | 4,6 | 5,2 | 6,5 |
| 4a. | Sprawność cieplna dla mocy | nominalna *) | % | 92,7 | 92,2 | 92,3 | 92,1 | 92,2 |
| 4b. | | minimalnej *) | % | 92,3 | 92,3 | 92,4 | 92,4 | 92,5 |
| 5. | Klasa efektywności energetycznej | | - | A* | A* | A* | A* | A* |
| 6. | Klasa kotła (wg PN-EN 303-5:2021-09) sprawność/emisja spalin | | - | klasa 5 (najwyższa) | | | | |
| 7. | Paliwo | | - | pelet | | | | |
| 8. | Kategoria kotła | | - | 1 | | | | |
| 9. | Zużycie paliwa * | | kg/h | 1,2 | 1,4 | 2,0 | 2,4 | 3,0 |
| 10. | Pojemność zasobnika paliwa | | dm ³ kg | 130 ~ 85÷95 | 150 ~ 100÷110 | 200 ~ 130÷140 | 210 ~ 140÷150 | 210 ~ 140÷150 |
| 11. | Pojemność wodna kotła | | l | 57 | 68 | 80 | 90 | 115 |
| 12. | Masa kotła (bez wody) | | kg | 440 | 470 | 510 | 570 | 610 |
| 13. | Wymagany minimalny ciąg spalin | | mbar | -0,15 | -0,18 | -0,20 | -0,20 | -0,22 |
| 14a. | Strumień masy spalin przy mocy | nominalna | g/s | 7,6 | 9,6 | 11,3 | 13,8 | 17,1 |
| 14b. | | minimalna | g/s | 2,6 | 2,7 | 3,9 | 4,5 | 5,6 |
| 15a. | Temperatura spalin przy mocy | nominalna | °C | 110 ÷ 150 | | | | |
| 15b. | | minimalna | °C | 70 ÷ 100 | | | | |
| 16a. | Opory przepływu wody przez kocioł dla mocy nominalnej | przy ΔT=10K | mbar | 2,5 ÷ 5,1 | | | | |
| 16b. | | przy ΔT=20K | mbar | 0,8 ÷ 3,1 | | | | |
| 17. | Zalecana temperatura robocza wody grzewczej | | °C | 60 ÷ 80 | | | | |
| 18. | Max. dopuszczalna temperatura robocza | | °C | 85 | | | | |
| 19. | Max. dopuszczalne ciśnienie robocze | | bar | 1,5 | | | | |
| 20. | Wymagana temperatura wody powrotnej ** | | °C | 55 | | | | |
| 21. | Zasilanie elektryczne | | V/Hz | ~230V/50Hz | | | | |
| 22. | Pobór mocy *** | | W | do 190 (+ 600 przy rozpalaniu) | | | | |
| 23. | Poziom hałasu (wg PN-EN 15036-1:2006) | | dB | < 65 dB(A) | | | | |
| 24. | Wymiary podstawowe kotła | A1 | mm | 680 | 680 | 740 | 740 | 820 |
| | | A2 | mm | 710 | 710 | 770 | 770 | 850 |
| | | B | mm | 990 | 990 | 1090 | 1200 | 1200 |
| | | B1 | mm | 490 | 490 | 490 | 560 | 560 |
| | | H **) | mm | 1430 | 1510 | 1510 | 1510 | 1510 |
| | | H1 **) | mm | 1300 | 1370 | 1410 | 1410 | 1410 |
| | | H3 **) | mm | 165 | 165 | 165 | 160 | 160 |
| | | H4 **) | mm | 1820 | 1910 | 1910 | 1910 | 1910 |
| | H5 **) | mm | 1430 | 1510 | 1570 | 1570 | 1570 | |
| 25. | Przekrój czopucha | | mm | Ø 160 | Ø 160 | Ø 180 | Ø 180 | Ø 180 |
| 26. | Średnica króćca (zasilanie/powrót) | | " | G 1¼ | | | G 1½ | |
| 27. | Średnica króćca spustowego | | " | G ¾ | | | | |
| 28. | Zawór bezpieczeństwa (2,5bar) | | " | G ½ | | | | |
| 29. | Min. wysokość kominia | | m | 6 | | 7 | | 8 |
| 30. | Min. przekrój przewodu kominowego | | cmxcm mm | 16x16 Ø 160 | 16x16 Ø 160 | 17x17 Ø 200 | 18x18 Ø 210 | 20x20 Ø 220 |

* przy pracy z obciążeniem średnim (50% mocy nominalnej kotła) dla paliwa dedykowanego (pelet o wartości opałowej 16 080 kJ/kg) określonego w DTR. W warunkach rzeczywistych zużycie opału może różnić się od podanego w tabeli. Wpływ na ilość spalnego opału ma m.in. jakość paliwa, rodzaj instalacji grzewczej, parametry pracy kotła, ciąg kominowy, stopień zbrudzenia wymiennika, temperatura wewnątrz i na zewnątrz ogrzewanego obiektu, izolacja budynku.

** w przypadku nie zastosowania się do zaleceń dotyczących utrzymania podanych zakresów temperatury wody grzewczej kocioł należy obowiązkowo podłączyć do instalacji grzewczej wyposażonej w zawór czterodrożny, zabezpieczający przed tzw. „korozją niskich temperatur”

*** chwilowy pobór mocy zależy od trybu pracy urządzenia

*) wartość w oparciu o badania wykonane w akredytowanym laboratorium

***) w przypadku zastosowania stopek regulacyjnych wymiar zwiększa się od min.29mm do max.56mm

H5**) **UWAGA!** Wymiar orientacyjny zależy od rodzaju zastosowanej przedłużki czopucha (kolano nastawne) i głębokości jej osadzenia na czopuchu kotła. Przedłużka czopucha (kolano nastawne z szybem i wyczystką) nie stanowi wyposażenia standardowego kotła