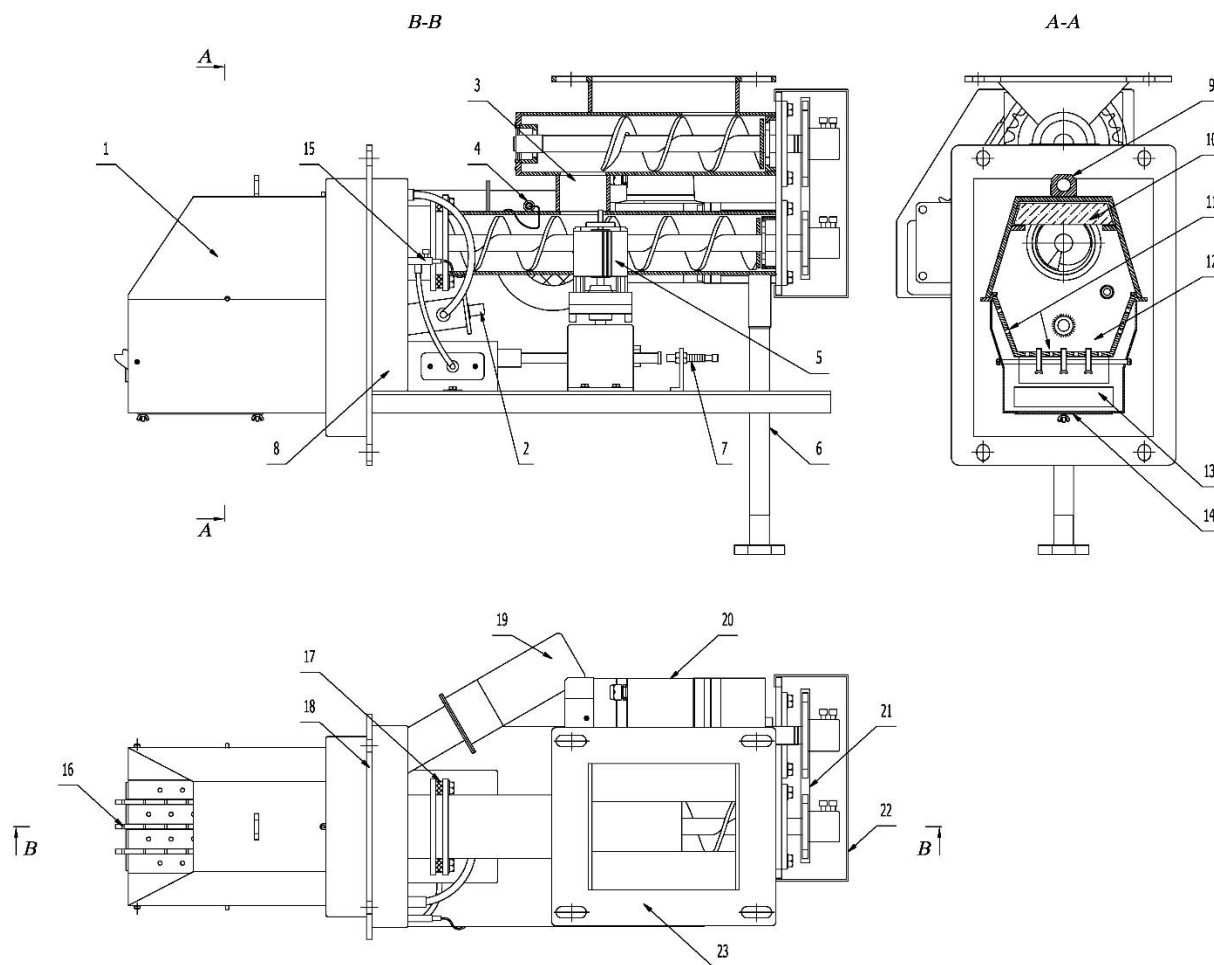


SCHEMAT KONSTRUKCJI - PALNIK PELETOWY SAS MULTI FLAME



1. Obudowa paleniska
2. Zapalarka ceramiczna
3. Podajnik paliwa (dwa ślimaki transportowe rozdzielone kanałem przesypowym)
4. Czujnik temperatury podajnika
5. Silnik napędu ruszt ruchomych
6. Stopka podtrzymująca podajnik
7. Hallotron (czujnik pozycjonowania ruszt ruchomych)
8. Izolowany termicznie kanał powietrzny
9. Uchwyt obudowy paleniska
10. Kształtka z materiału ceramicznego
11. Dopływ powietrza do paleniska
12. Przestrzeń paleniskowa
13. Kanał nadmuchowy
14. Wyczystka komory powietrznej
15. Fotokomórka (czujnik ognia)
16. Ruszty ruchome (ilość zależna od mocy palnika)
17. Sznur uszczelniający
18. Płyta mocująca palnik
19. Wentylator nadmuchowy wraz z systemem kontroli przepływu powietrza (AIR FLOW CONTROL)
20. Motoreduktor napędzający podajnik
21. Układ napędowy podajnika
22. Osłona mechanizmu napędowego
23. Ramka montażowa zasobnika opału